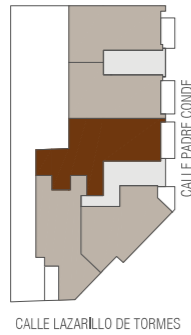


PARCELA A12.12.1.C

Escalera 2
Planta segunda
Vivienda tipo 10

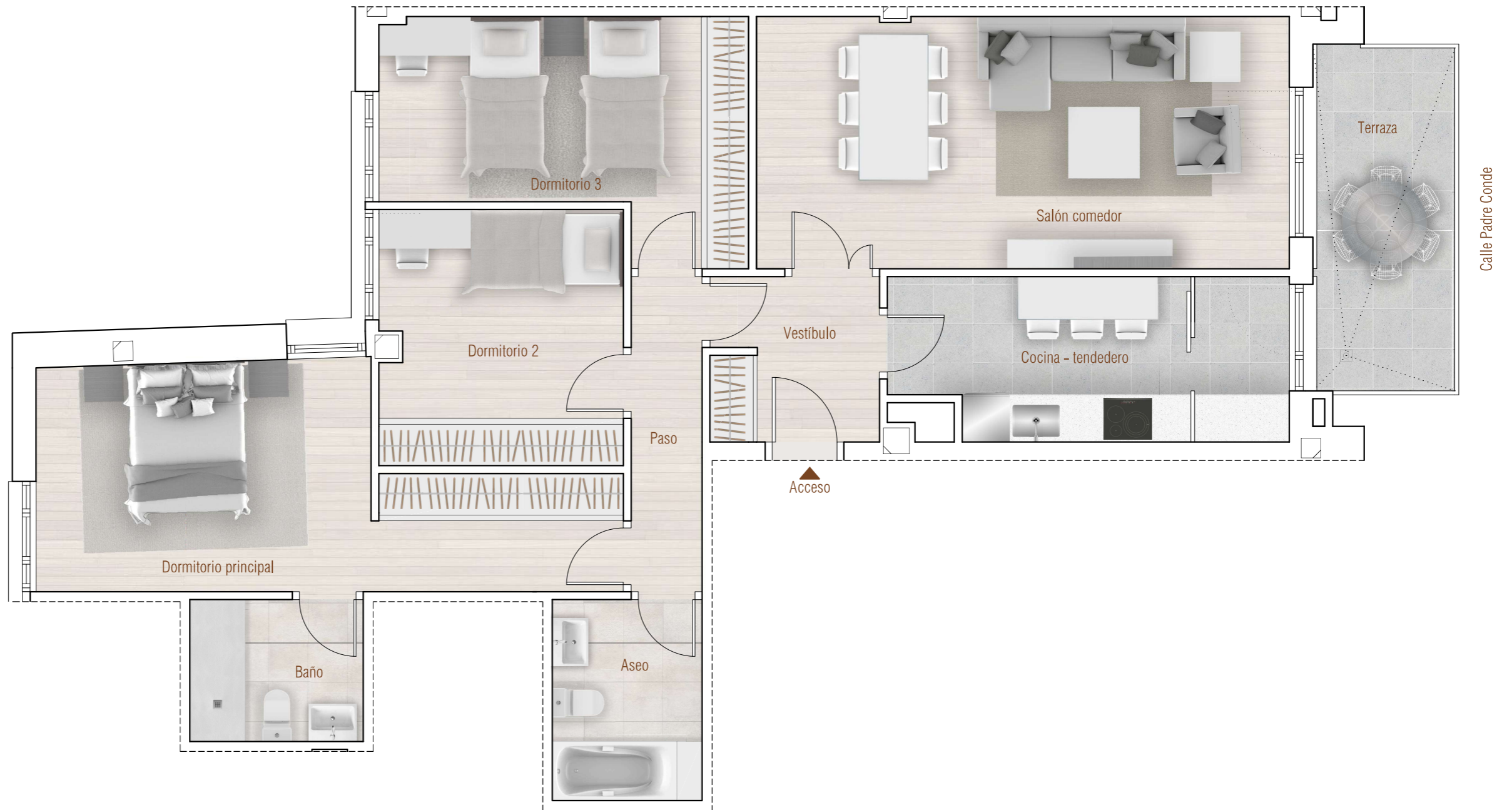


Superficies útiles por estancias

Vestíbulo	4.45 m ²
Cocina - tendedero	10.14 m ²
Salón comedor	21.59 m ²
Dormitorio principal	17.12 m ²
Dormitorio 2	9.96 m ²
Dormitorio 3	12.25 m ²
Baño	3.96 m ²
Aseo	4.85 m ²
Paso	3.60 m ²

Superficies

Útil interior	87.92 m ²
Útil terraza	7.86 m ²
Total superficie útil	95.78 m ²
Construida cerrada con z.c.	134.79 m ²



CALIFICACIÓN ENERGÉTICA DEL PROYECTO ETIQUETA

REGISTRO

ESCALA DE LA CALIFICACIÓN ENERGÉTICA

A más eficiente

B

C

D

E

F

G menos eficiente

PROVISIONAL

ESPAÑA
Directiva 2010/31/AE

Nota importante:
La información gráfica contenida en este soporte es orientativa, y podrá experimentar variaciones por causas de índole técnica, jurídica y comercial.
Asimismo, el mobiliario, la decoración, los elementos de ambientación y los electrodomésticos incluidos son de carácter decorativo y no son objeto de contratación. Las superficies expresadas son aproximadas.