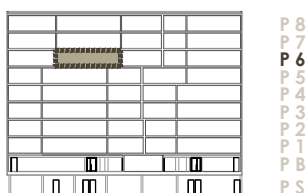
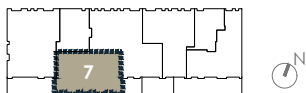
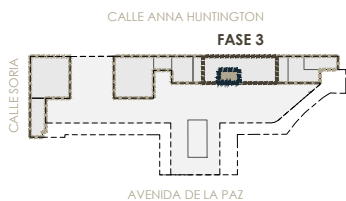


# RESIDENCIAL TORRES DE CASTILLA

## CALLE ANNA HUNTINGTON. BURGOS



### TIPOLOGÍA DE VIVIENDA 7 6º

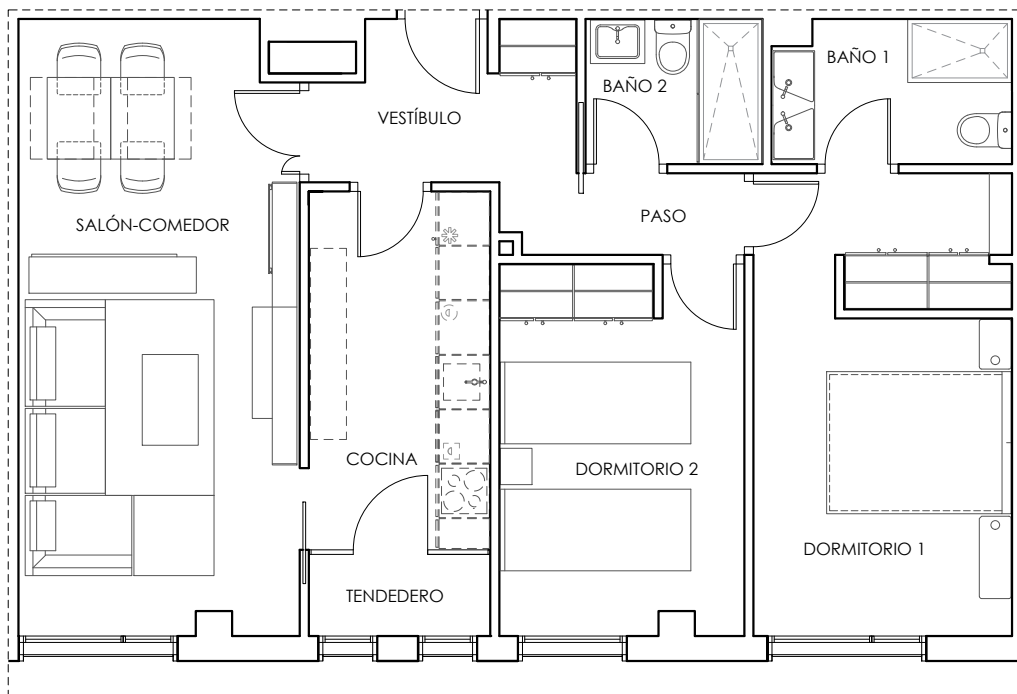
### SUPERFICIES ÚTILES VIVIENDA m²

SALÓN-COMEDOR	20.66
DORMITORIO 1	14.26
DORMITORIO 2	10.90
BAÑO 1	4.11
BAÑO 2	3.12
COCINA	7.90
TENDEDERO	1.80
VESTÍBULO	5.42
PASO	1.58

### T. SUP ÚTIL CERRADA 69.75

### SUP CONSTRUIDA CERRADA CON P.P. DE COMUNES 100.74

NOTA:  
Las superficies podrán verse alteradas por necesidades técnicas.  
Esta vivienda tiene un trastero y una plaza de garaje como anejos vinculados.



URBANIZACIÓN INTERIOR

**CALIFICACIÓN ENERGÉTICA DEL PROYECTO** ETIQUETA

DATOS DEL EDIFICIO: Tipo de edificio: BLOQUE DE VIVIENDAS COMPLETAS; Dirección: CALLE ANNA HUNTINGTON, 7; Municipio: BURGOS; Referencia catastral: 348706VWARS09; CP: 09001; C. Autónoma: CASTILLA Y LEÓN

ESCALA DE LA CALIFICACIÓN ENERGÉTICA: A (más eficiente) a G (menos eficiente). Valor: **45** kWh/m²/año y **9** kg CO<sub>2</sub>/m²/año.

REGISTRO: 09050001EV132P1 | 29/08/2026

PROMOTOR: NONO DOSEL, S.L. | España | Decreto 2016/27