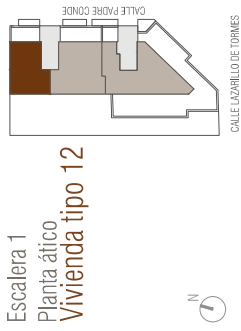


PARCELA A12.12.1.C



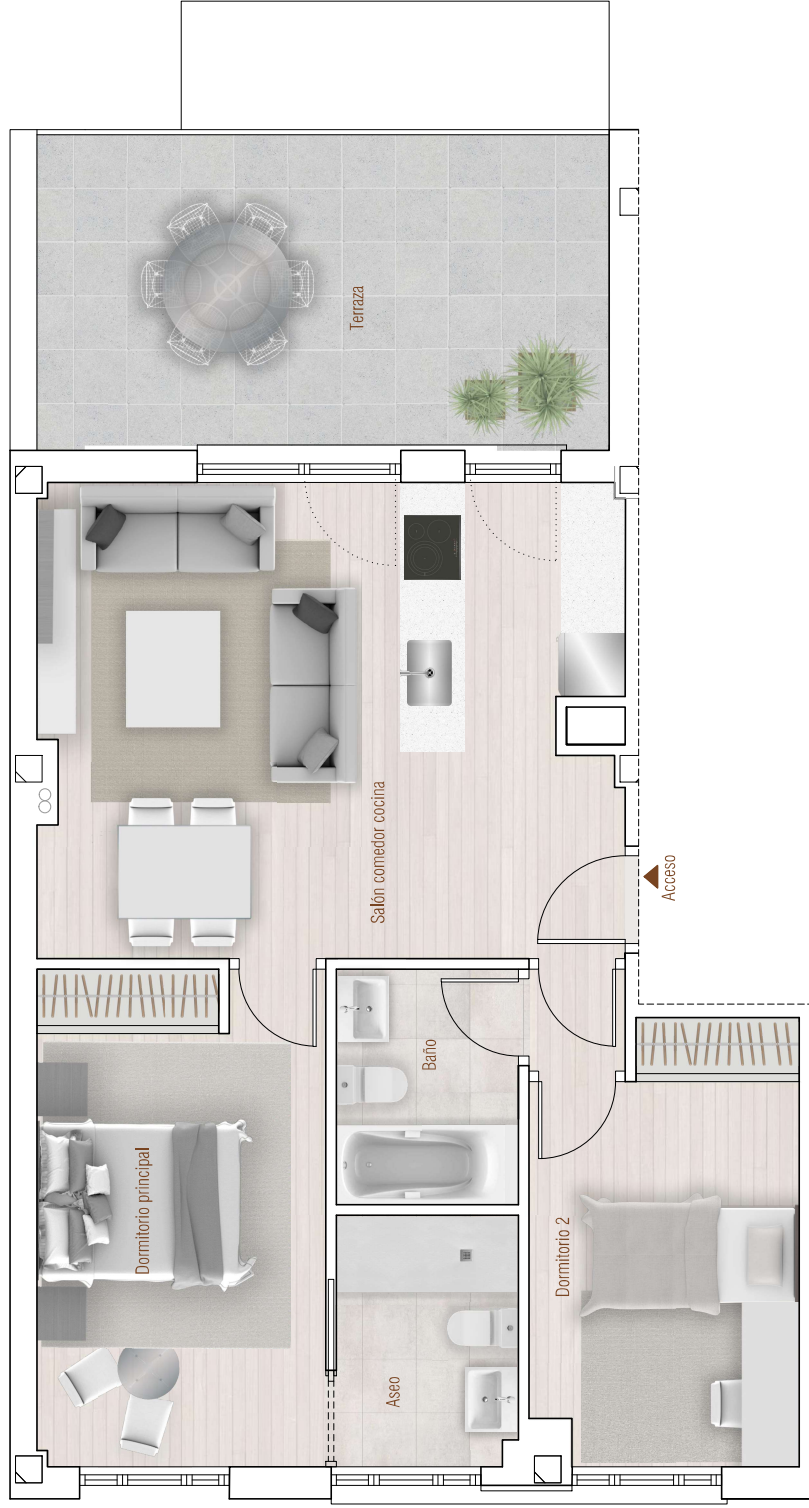
Escalera 1
Planta ático.
Vivienda tipo 12

Superficies útiles por estancias

Salón comedor cocina	23.65 m ²
Dormitorio principal	12.38 m ²
Dormitorio 2	9.83 m ²
Baño	3.91 m ²
Aseo	3.74 m ²
Paseo	0.85 m ²

Superficies

Útil interior	54.36 m ²
Útil terraza	14.44 m ²
Total superficie útil	68.80 m ²
Construida cerrada con z.c.	83.34 m ²



Nota importante.
La información gráfica contenida en este soporte es orientativa, y podrá experimentar variaciones por causas de índole técnica, jurídica y comercial.
Asimismo, el mobiliario, la decoración, los elementos de ambientación y los electrodomésticos incluidos son de carácter decorativo y no son objeto de contratación. Las superficies expresadas son aproximadas.