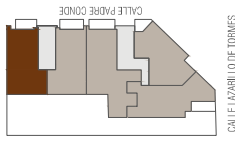


# PARCELA A12.12.1.C

Escalera 1  
Planta tercera  
Vivienda tipo 7



CALLE LAZARRILLO DE TORNES

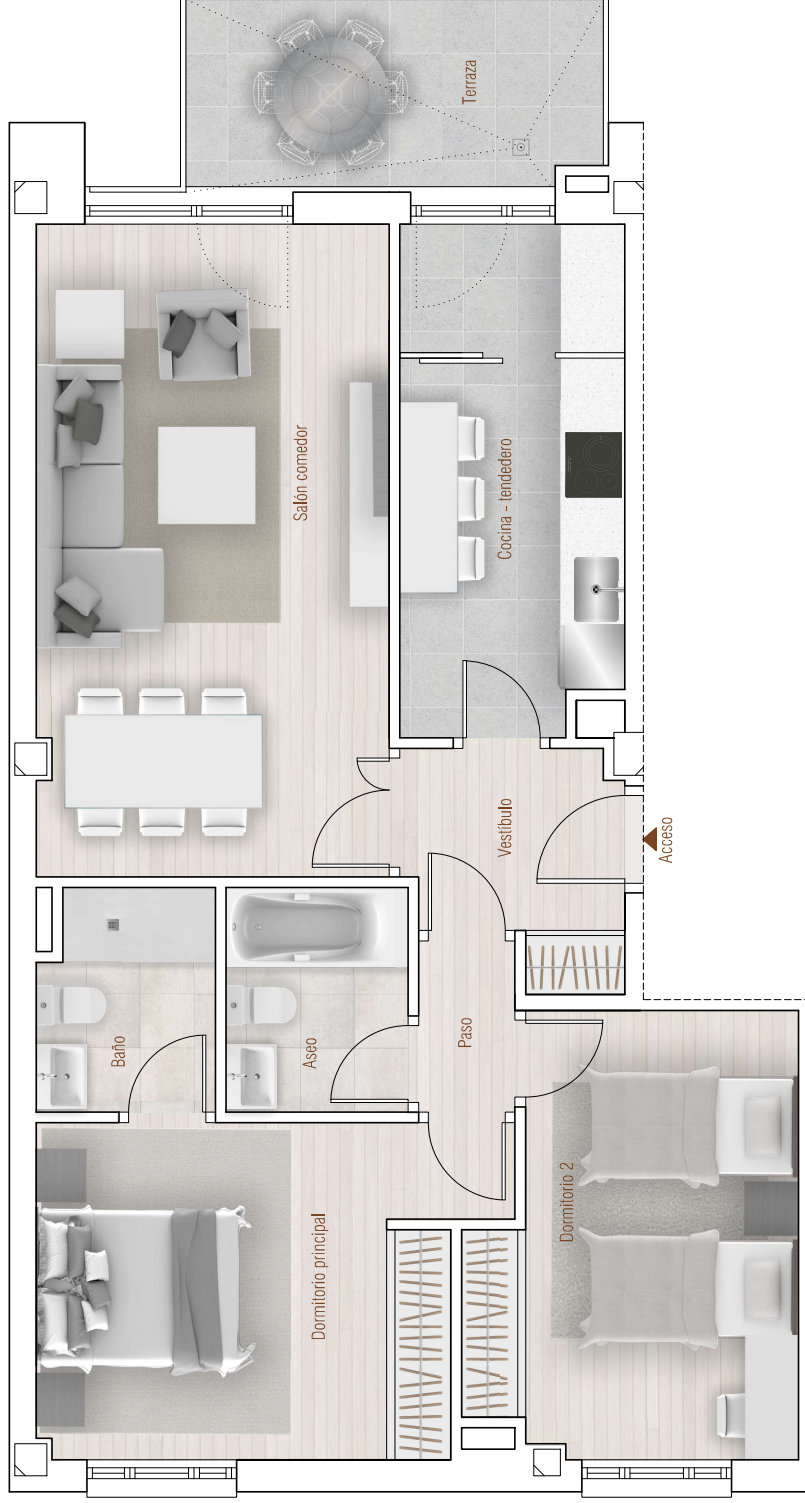
CALLE PADRE CONDE

## Superficies útiles por estancias

Vestibulo	3.98 m <sup>2</sup>
Cocina - tendadero	9.84 m <sup>2</sup>
Salón comedor	20.04 m <sup>2</sup>
Dormitorio principal	12.66 m <sup>2</sup>
Dormitorio 2	11.70 m <sup>2</sup>
Baño	3.35 m <sup>2</sup>
Aseo	3.57 m <sup>2</sup>
Paso	1.44 m <sup>2</sup>

## Superficies

Útil interior	66.58 m <sup>2</sup>
Útil terraza	6.91 m <sup>2</sup>
Total superficie útil	73.49 m <sup>2</sup>
Construida cerrada con z.c.	102.08 m <sup>2</sup>



Nota importante.  
La información gráfica contenida en este soporte es orientativa, y podrá experimentar variaciones por causas de inoble técnica, jurídica y comercial.  
Asimismo, el mobiliario, la decoración, los elementos de ambientación y los electrodomésticos incluidos son de carácter decorativo y no son objeto de contratación. Las superficies expresadas son aproximadas.