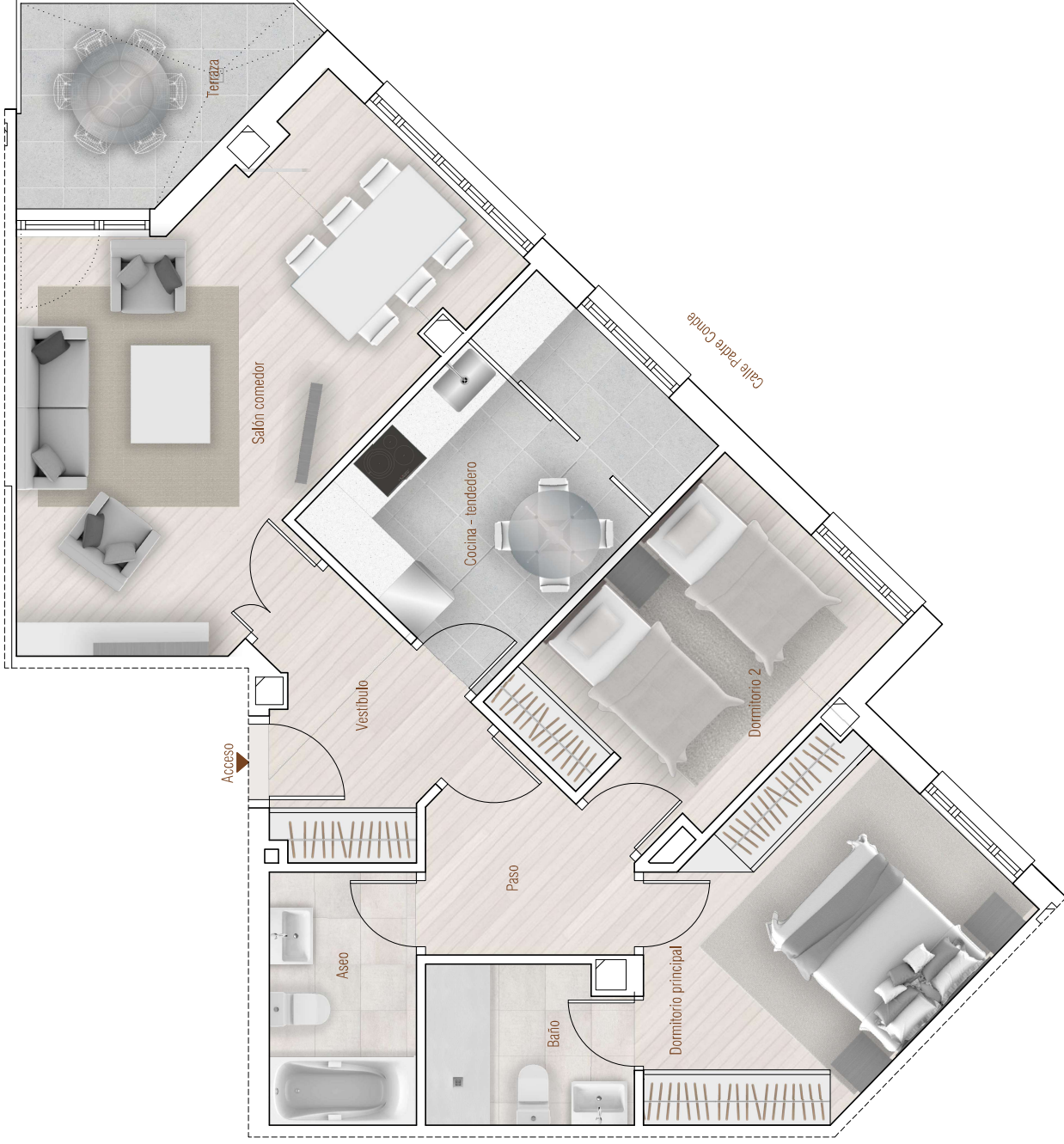
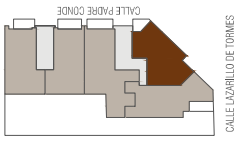


PARCELA A12.12.1.C

Escalera 2
Planta tercera
Vivienda tipo 8



Superficies útiles por estancias

Vestibulo	5.12 m ²
Cocina - tendedero	10.39 m ²
Salón comedor	20.77 m ²
Dormitorio principal	12.11 m ²
Dormitorio 2	9.95 m ²
Baño	3.81 m ²
Aseo	4.40 m ²
Paso	4.17 m ²

Superficies

Útil interior	70.72 m ²
Útil terraza	5.60 m ²
Total superficie útil	76.32 m ²
Construida cerrada con z.c.	108.42 m ²



Nota importante:
La información gráfica contenida en este soporte es orientativa, y podrá experimentar variaciones por causas de índole técnica, jurídica y comercial.
Asimismo, el mobiliario, la decoración, los elementos de ambientación y los electrodomésticos incluidos son de carácter decorativo y no son objeto de contratación. Las superficies expresadas son aproximadas.