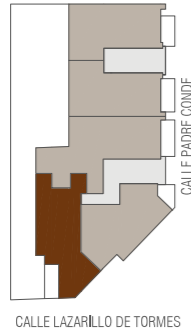


PARCELA A12.12.1.C

Escalera 2
Planta segunda
Vivienda tipo 9



Superficies útiles por estancias

Vestíbulo	9.27 m ²
Cocina - tendedero	12.21 m ²
Salón comedor	20.69 m ²
Dormitorio principal	10.84 m ²
Dormitorio 2	10.78 m ²
Baño	3.89 m ²
Aseo	4.56 m ²

Superficies

Útil interior	72.24 m ²
Útil terraza	8.01 m ²
Total superficie útil	80.25 m²
Construida cerrada con z.c.	110.75 m ²

CALIFICACIÓN ENERGÉTICA DEL PROYECTO ETIQUETA

REGISTRO

ESCALA DE LA CALIFICACIÓN ENERGÉTICA

A más eficiente

B

C

D

E

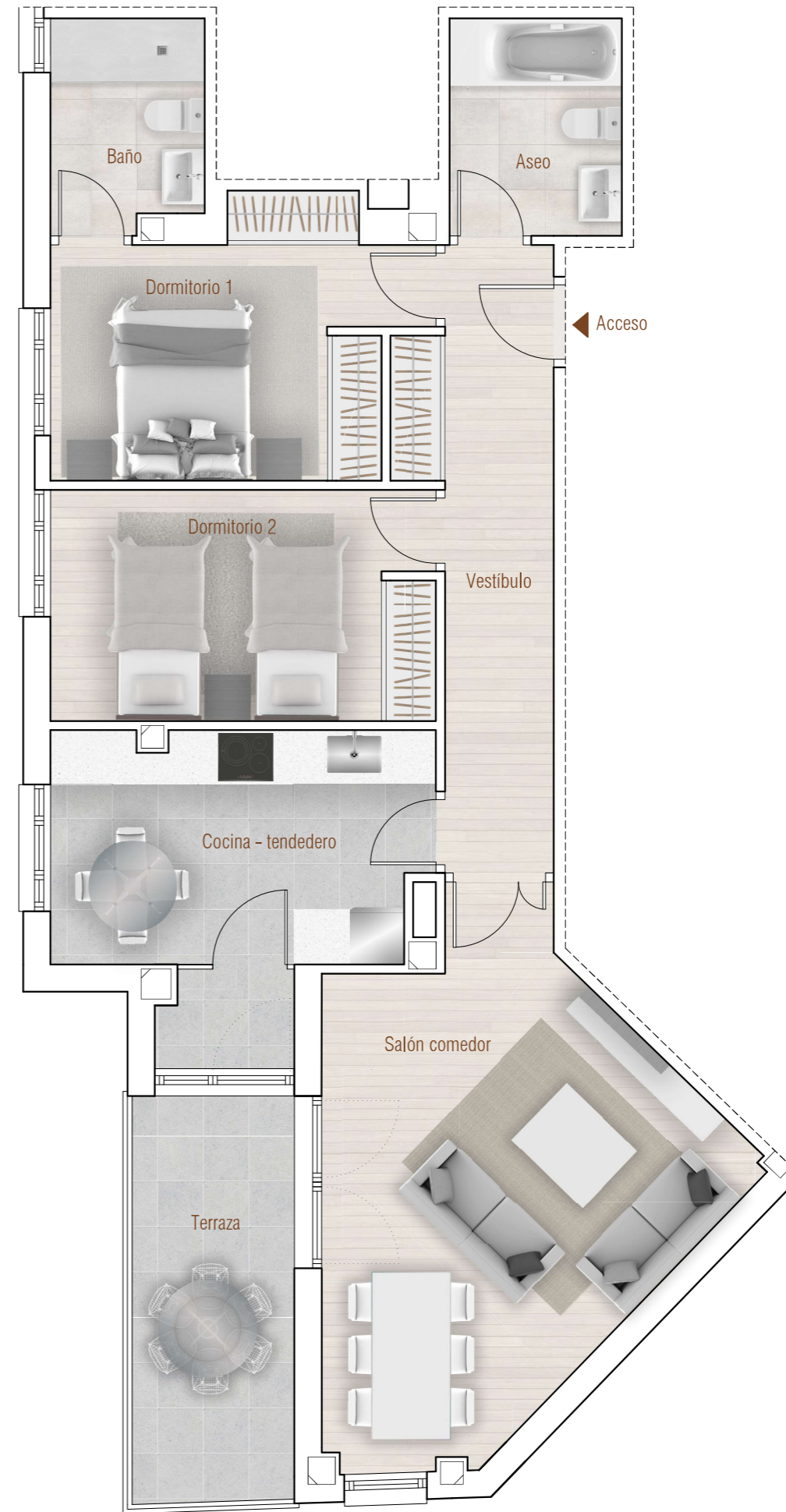
F

G menos eficiente

ESPAÑA

Directiva 2010/31/AE

PROVISIONAL



Nota importante:
La información gráfica contenida en este soporte es orientativa, y podrá experimentar variaciones por causas de índole técnica, jurídica y comercial.
Asimismo, el mobiliario, la decoración, los elementos de ambientación y los electrodomésticos incluidos son de carácter decorativo y no son objeto de contratación. Las superficies expresadas son aproximadas.