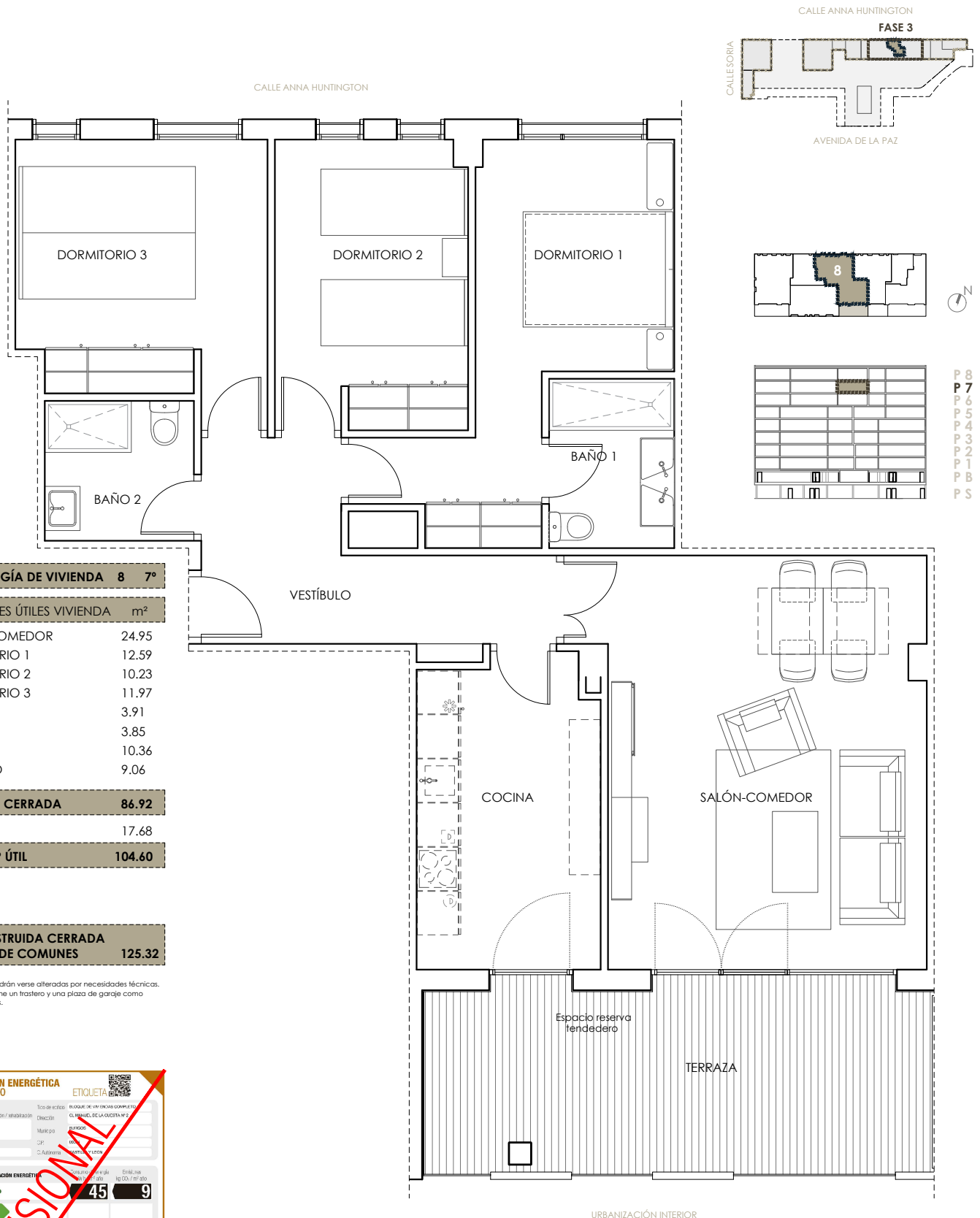


RESIDENCIAL TORRES DE CASTILLA

CALLE ANNA HUNTINGTON. BURGOS



TIPOLOGÍA DE VIVIENDA 8 7º

SUPERFICIES ÚTILES VIVIENDA m²

SALÓN-COMEDOR	24.95
DORMITORIO 1	12.59
DORMITORIO 2	10.23
DORMITORIO 3	11.97
BAÑO 1	3.91
BAÑO 2	3.85
COCINA	10.36
VESTÍBULO	9.06

T. SUP ÚTIL CERRADA 86.92

TERRAZA 17.68

TOTAL SUP ÚTIL 104.60

SUP CONSTRUIDA CERRADA CON P.P. DE COMUNES 125.32

NOTA:
Las superficies podrán verse alteradas por necesidades técnicas.
Toda vivienda tiene un trastero y una plaza de garaje como anejos vinculados.

CALIFICACIÓN ENERGÉTICA DEL PROYECTO

ETIQUETA

BALDOS DEL EDIFICIO: Bloque de viviendas completas
 Dirección: Calle Anna Huntington, 8
 Municipio: Burgos
 Referencia catastral: 34870067W4300N
 CP: 09001
 C. Autónoma: Castilla y León

ESCALA DE LA CALIFICACIÓN ENERGÉTICA

Consumo energético (kWh/m²/año): 45
 Emisiones de CO₂ (kg CO₂/m²/año): 9

REGISTRO: 09050001EV132P1 | 29/08/2026

PROVISIONAL