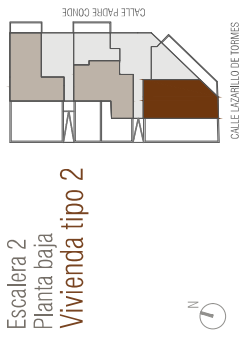


PARCELA A12.12.1.C

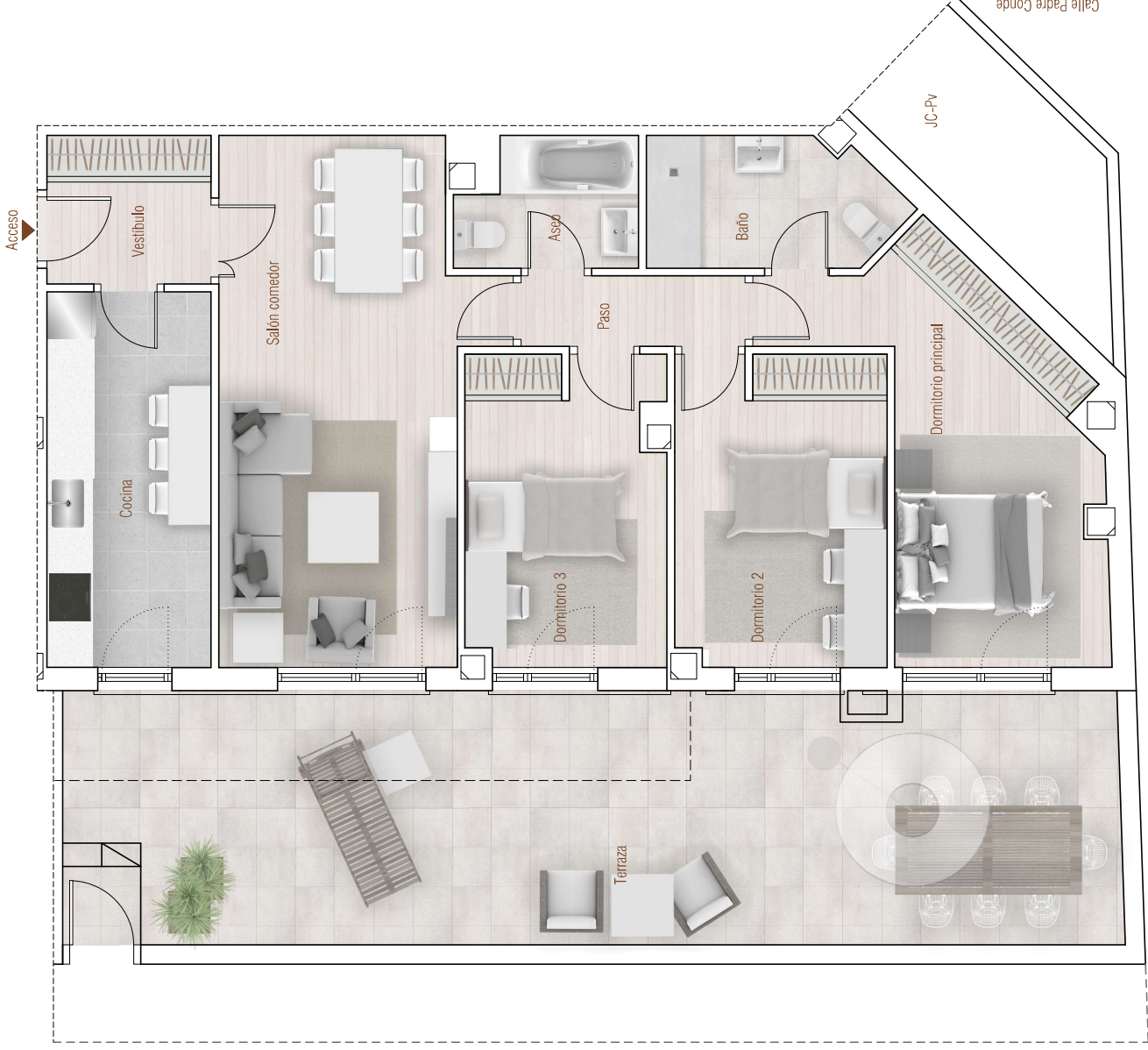


Superficies útiles por estancias

Vestibulo	4.00 m ²
Cocina	10.09 m ²
Salón comedor	21.15 m ²
Dormitorio principal	14.41 m ²
Dormitorio 2	10.72 m ²
Dormitorio 3	10.00 m ²
Baño	5.09 m ²
Aseo	3.57 m ²
Paso	2.58 m ²

Superficies

Útil interior	81.61 m ²
Útil terraza	44.02 m ²
Total superficie útil	125.63 m ²
Construida cerrada con z.c.	125.12 m ²



Calle Lazarrillo de Tormes

Nota importante:
La información gráfica contenida en este soporte es orientativa, y podrá experimentar variaciones por causas de índole técnica, jurídica y comercial.
Asimismo, el mobiliario, la decoración, los elementos de ambientación y los electrodomésticos incluidos son de carácter decorativo y no son objeto de contratación. Las superficies expresadas son aproximadas.

Promotora RUISAN BURGOS 1977 S.L.