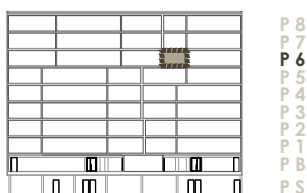
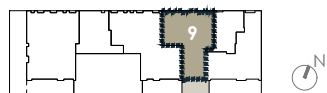


# RESIDENCIAL TORRES DE CASTILLA

## CALLE ANNA HUNTINGTON. BURGOS



P 8  
P 7  
P 6  
P 5  
P 4  
P 3  
P 2  
P 1  
P B  
P S

**TIPOLOGÍA DE VIVIENDA 9 6º**

**SUPERFICIES ÚTILES VIVIENDA m²**

SALÓN-COMEDOR	22.19
DORMITORIO 1	11.66
DORMITORIO 2	10.05
BAÑO 1	3.74
BAÑO 2	3.52
COCINA	9.83
VESTÍBULO	7.19

**T. SUP ÚTIL CERRADA 68.18**

TERRAZA 12.20

**TOTAL SUP ÚTIL 80.38**

**SUP CONSTRUIDA CERRADA CON P.P. DE COMUNES 97.53**

NOTA:  
Las superficies podrán verse alteradas por necesidades técnicas.  
Esta vivienda tiene un trastero y una plaza de garaje como anejos vinculados.

