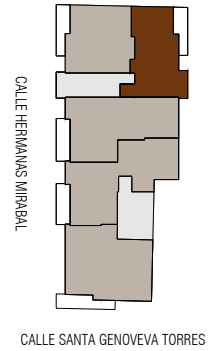


# 5ª Fase Parcela M.8.13-1A / U.A.8.13 "Coprasa Oeste" de Burgos

Escalera 2  
Planta 1-2-3-4-5  
Vivienda tipo 4

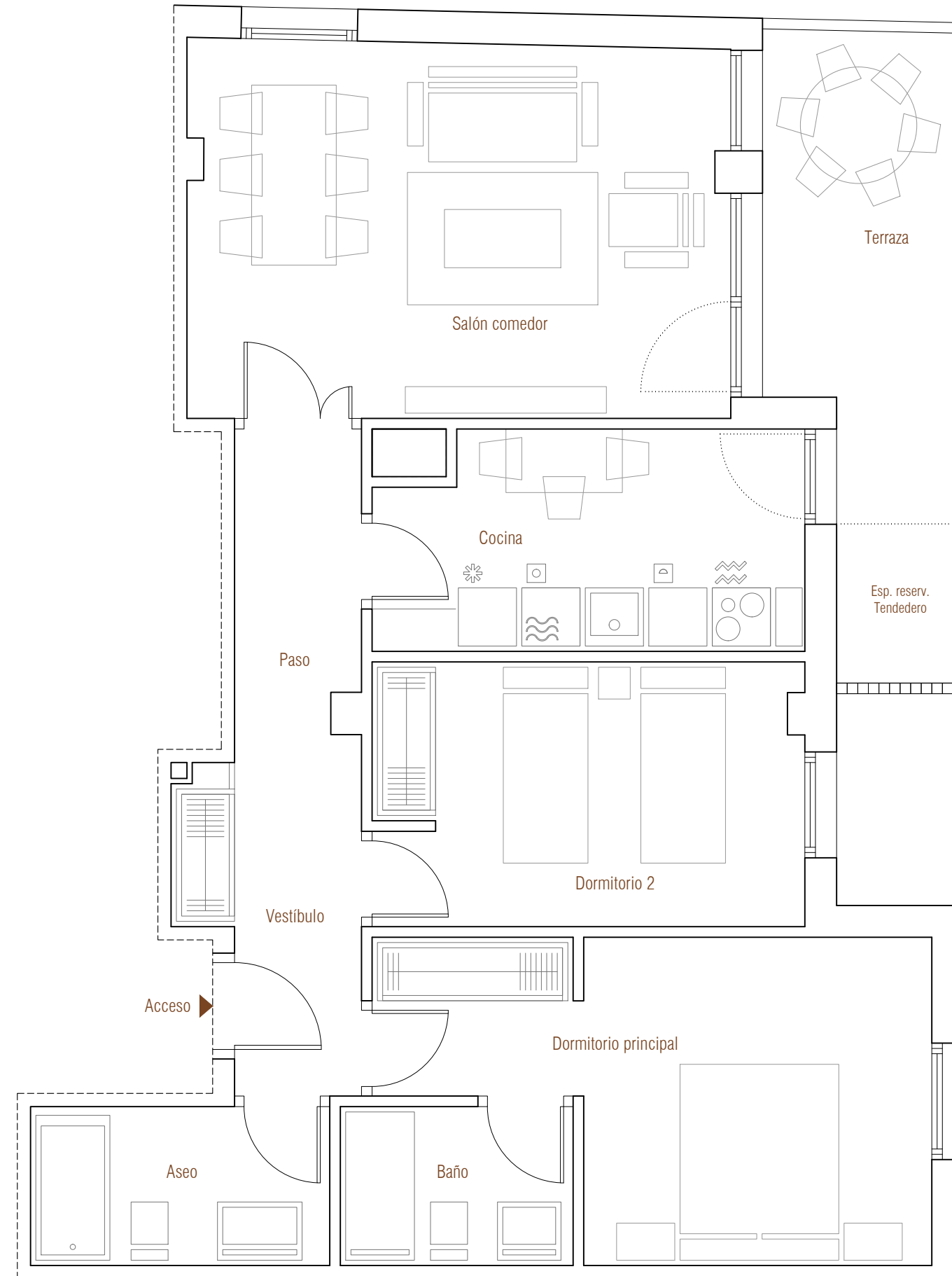


## Superficies útiles por estancias

Vestíbulo	4.67 m <sup>2</sup>
Cocina	8.15 m <sup>2</sup>
Salón comedor	18.09 m <sup>2</sup>
Dormitorio principal	13.14 m <sup>2</sup>
Dormitorio 2	10.10 m <sup>2</sup>
Baño	3.30 m <sup>2</sup>
Aseo	4.24 m <sup>2</sup>
Paso	3.66 m <sup>2</sup>

## Superficies

Útil interior	65.35 m <sup>2</sup>
Útil terraza	9.45 m <sup>2</sup>
<b>Total superficie útil</b>	<b>74.80 m<sup>2</sup></b>



**CALIFICACIÓN ENERGÉTICA DEL PROYECTO** ETIQUETA

<b>DATOS DEL EDIFICIO</b>	
Narrativa según construcción / rehabilitación	Tipo de edificio
CTE HE 2019	BLOQUE DE VIVIENDAS COMPLETO
Referencia catastral	Dirección
4901602VM494060001TW	AR 8-13 COPRASA
	Municipio
	BURGOS
	C.P.
	09007
	C. Autónoma
	CASTILLA Y LEÓN

<b>ESCALA DE LA CALIFICACIÓN ENERGÉTICA</b>	
Consumo de energía kWh/m <sup>2</sup> /año	Emissiones kg CO <sub>2</sub> /m <sup>2</sup> /año
<b>A</b> más eficiente	<b>42</b> <b>8</b>
<b>B</b>	
<b>C</b>	
<b>D</b>	
<b>E</b>	
<b>F</b>	
<b>G</b> menos eficiente	

**REGISTRO**

Wébkó hasta d3/m/m/aaaa

ESPAÑA  
Directiva 2010 / 31 / UE

Nota importante:  
La información gráfica contenida en este soporte es orientativa, y podrá experimentar variaciones por causas de índole técnica, jurídica y comercial.  
Asimismo, el mobiliario, la decoración, los elementos de ambientación y los electrodomésticos incluidos son de carácter decorativo y no son objeto de contratación. Las superficies expresadas son aproximadas.