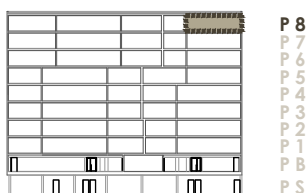
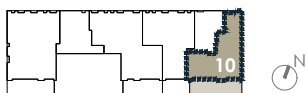
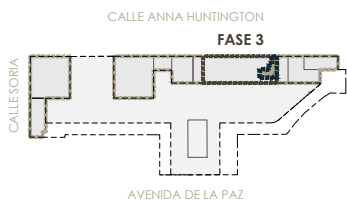


RESIDENCIAL TORRES DE CASTILLA

CALLE ANNA HUNTINGTON. BURGOS



TIPOLOGÍA DE VIVIENDA 10 8º

SUPERFICIES ÚTILES VIVIENDA m²

SALÓN-COMEDOR	16.32
DORMITORIO 1	12.61
DORMITORIO 2	11.79
BAÑO 1	4.59
BAÑO 2	3.00
COCINA	8.15
VESTÍBULO	2.07
PASO	1.71

T. SUP ÚTIL CERRADA 60.24

TERRAZA 23.30

TOTAL SUP ÚTIL 83.54

SUP CONSTRUIDA CERRADA CON P.P. DE COMUNES 87.64

NOTA:
Las superficies podrán verse alteradas por necesidades técnicas.
Esta vivienda tiene un trastero y una plaza de garaje como anejos vinculados.

CALIFICACIÓN ENERGÉTICA DEL PROYECTO ETIQUETA

ESCALA DE LA CALIFICACIÓN ENERGÉTICA

A más eficiente

B

C

D

E

F

G menos eficiente

45 **9**

REGISTRO: 09050001EV192P1 29/08/2026

ESTADO: VÁLIDO HASTA 01/01/2030

ESPAÑA

