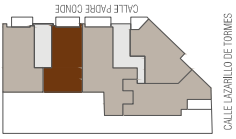


PARCELA A12.12.1.C

Escalera 1
Planta tercera
Vivienda tipo 6

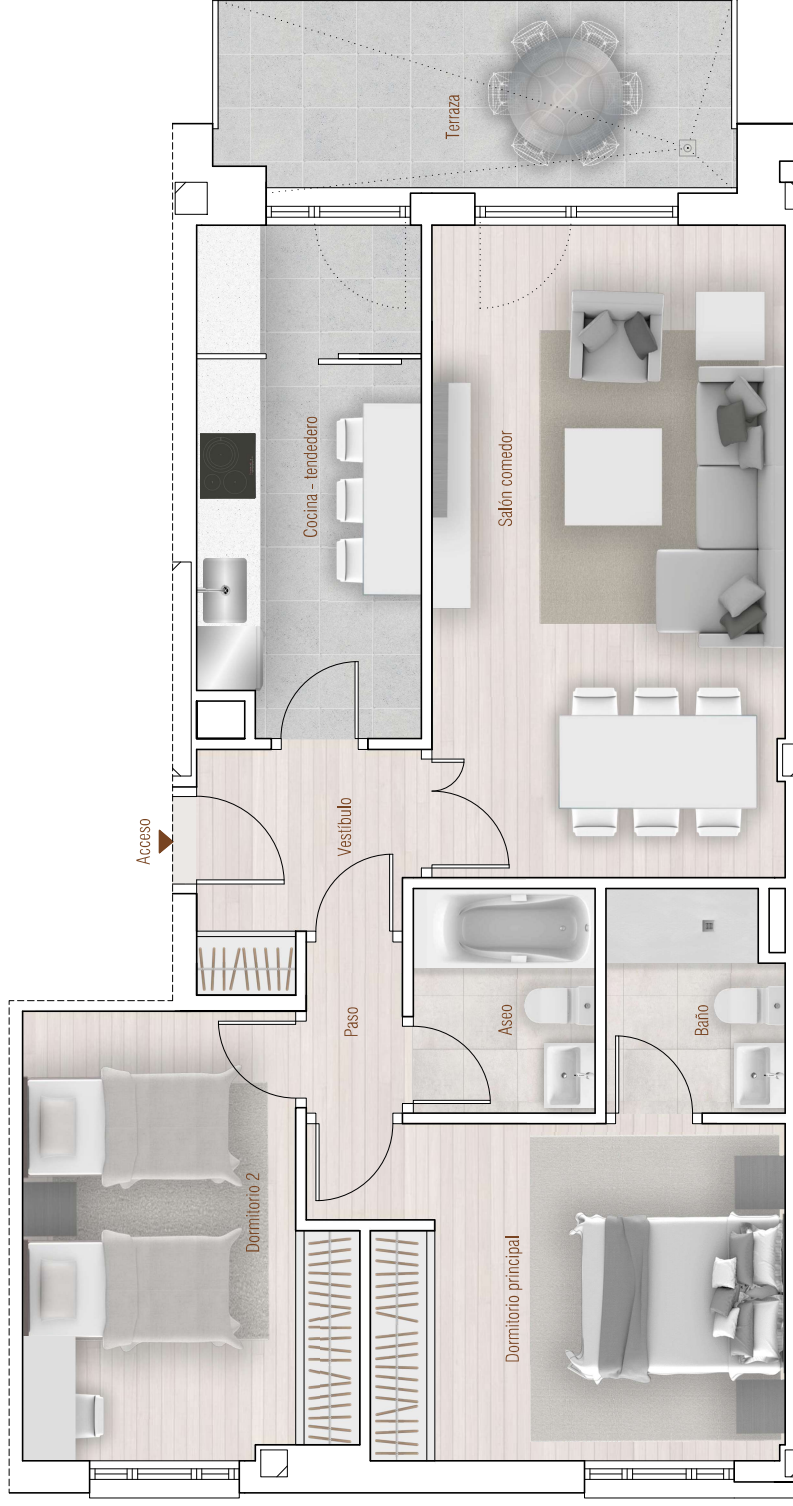


Superficies útiles por estancias

Vestibulo	4.04 m ²
Cocina - tendadero	9.83 m ²
Salón comedor	20.08 m ²
Dormitorio principal	12.68 m ²
Dormitorio 2	11.85 m ²
Baño	3.34 m ²
Aseo	3.57 m ²
Paso	1.44 m ²

Superficies

Útil interior	66.83 m ²
Útil terraza	8.58 m ²
Total superficie útil	75.41 m ²
Construida cerrada con z.c.	102.46 m ²



Calle Padre Conde