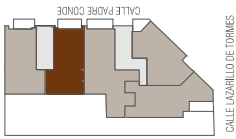


# PARCELA A12.12.1.C

Escalera 1  
Planta segunda  
Vivienda tipo 6

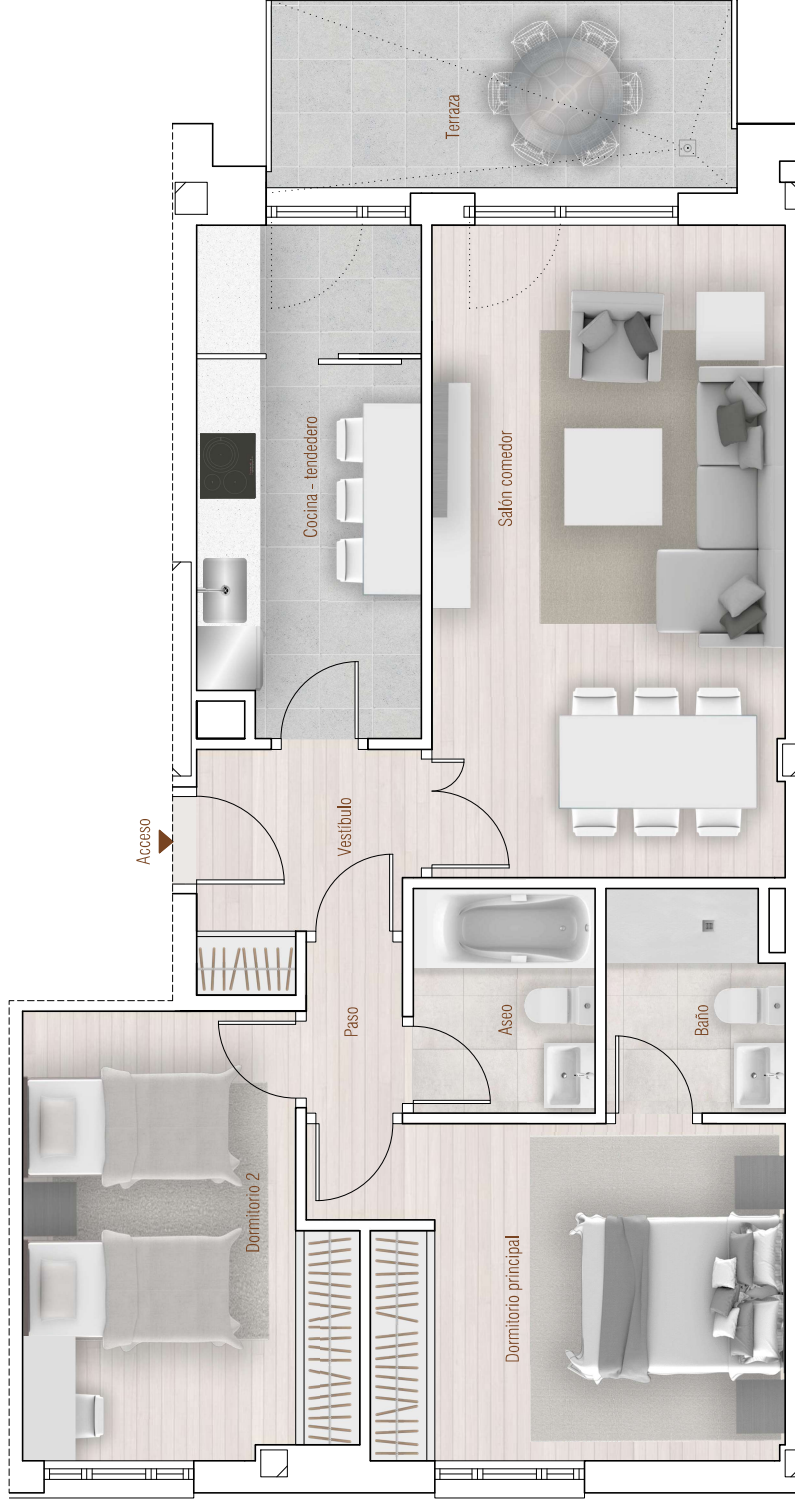


## Superficies útiles por estancias

Vestibulo	4.04 m <sup>2</sup>
Cocina - tendedero	9.83 m <sup>2</sup>
Salón comedor	20.08 m <sup>2</sup>
Dormitorio principal	12.68 m <sup>2</sup>
Dormitorio 2	11.85 m <sup>2</sup>
Baño	3.34 m <sup>2</sup>
Aseo	3.57 m <sup>2</sup>
Paso	1.44 m <sup>2</sup>

## Superficies

Útil interior	66.83 m <sup>2</sup>
Útil terraza	7.78 m <sup>2</sup>
Total superficie útil	74.61 m <sup>2</sup>
Construida cerrada con z.c.	102.46 m <sup>2</sup>



Calle Padre Conde

Nota importante:  
La información gráfica contenida en este soporte es orientativa, y podrá experimentar variaciones por causas de índole técnica, jurídica y comercial.  
Asimismo, el mobiliario, la decoración, los elementos de ambientación y los electrodomésticos incluidos son de carácter decorativo y no son objeto de contratación. Las superficies expresadas son aproximadas.