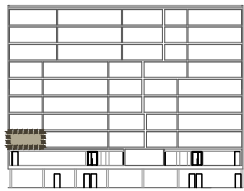
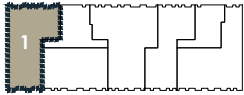


RESIDENCIAL TORRES DE CASTILLA

CALLE ANNA HUNTINGTON. BURGOS



P8
P7
P6
P5
P4
P3
P2
P1
PB
PS

TIPOLOGÍA DE VIVIENDA 1 1º

SUPERFICIES ÚTILES VIVIENDA m²

SALÓN-COMEDOR	23.41
DORMITORIO 1	16.19
DORMITORIO 2	12.51
DORMITORIO 3	11.82
BAÑO 1	5.00
BAÑO 2	3.20
COCINA	9.79
TENEDERO	1.77
VESTÍBULO	7.29

T. SUP ÚTIL CERRADA 90.98

SUP CONSTRUIDA CERRADA CON P.P. DE COMUNES 129.27

NOTA:
Las superficies podrán verse alteradas por necesidades técnicas.
Toda vivienda tiene un trastero y una plaza de garaje como anejos vinculados.

CALIFICACIÓN ENERGÉTICA DEL PROYECTO ETIQUETA

DATOS DEL EDIFICIO
 Tipo de edificio: BLOQUE DE VIVIENDAS COMPLETAS
 Dirección: CALLE ANNA HUNTINGTON, 5
 Municipio: BURGOS
 Referencia catastral: 3487006VWARR0N
 CP: 09001
 C. Autónoma: Castilla y León

ESCALA DE LA CALIFICACIÓN ENERGÉTICA
 Consumo energético (kWh/m²/año): 45
 Emisiones de CO₂ (kg CO₂/m²/año): 9

REGISTRO
 09050001EV132P1
 29/08/2026
 Válido hasta 29/08/2026

ESPAÑA
 Decreto 2016/2015

