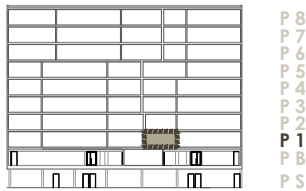
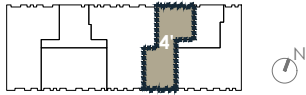


# RESIDENCIAL TORRES DE CASTILLA

## CALLE ANNA HUNTINGTON. BURGOS



**TIPOLOGÍA DE VIVIENDA 4' 1º**

**SUPERFICIES ÚTILES VIVIENDA m²**

SALÓN-COMEDOR	21.13
DORMITORIO 1	13.10
DORMITORIO 2	13.20
BAÑO 1	3.36
BAÑO 2	3.68
COCINA	9.79
TENEDERO	1.87
VESTÍBULO	5.38

**T. SUP ÚTIL CERRADA 71.51**

**SUP CONSTRUIDA CERRADA CON P.P. DE COMUNES 101.64**

NOTA:  
Las superficies podrán verse alteradas por necesidades técnicas.  
 Toda vivienda tiene un trastero y una plaza de garaje como anejos vinculados.

**CALIFICACIÓN ENERGÉTICA DEL PROYECTO** ETIQUETA

**ESCALA DE LA CALIFICACIÓN ENERGÉTICA**

**A** más eficiente

**B**

**C**

**D**

**E**

**F**

**G** menos eficiente

**45** kWh/m²/año

**9** kWh/m²/año

REGISTRO: 09050001EV132P1

29/08/2026

España

