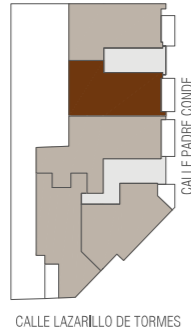


PARCELA A12.12.1.C

Escalera 1
Planta cuarta
Vivienda tipo 6

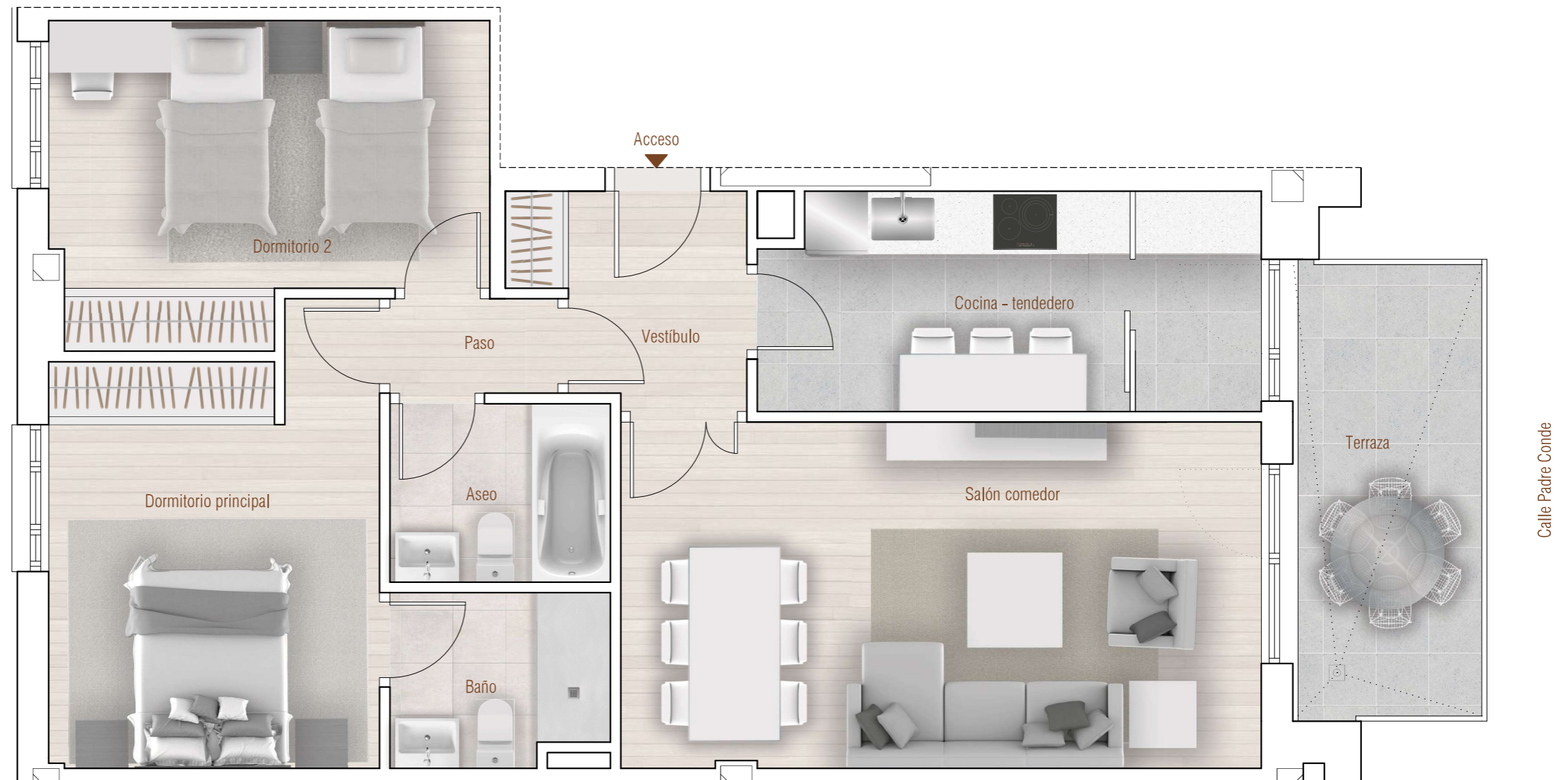


Superficies útiles por estancias

Vestíbulo	4.04 m ²
Cocina - tendedero	9.83 m ²
Salón comedor	20.08 m ²
Dormitorio principal	12.68 m ²
Dormitorio 2	11.85 m ²
Baño	3.34 m ²
Aseo	3.57 m ²
Paso	1.44 m ²

Superficies

Útil interior	66.83 m ²
Útil terraza	7.78 m ²
Total superficie útil	74.61 m ²
Construida cerrada con z.c.	102.46 m ²



Nota importante:
La información gráfica contenida en este soporte es orientativa, y podrá experimentar variaciones por causas de índole técnica, jurídica y comercial.
Asimismo, el mobiliario, la decoración, los elementos de ambientación y los electrodomésticos incluidos son de carácter decorativo y no son objeto de contratación. Las superficies expresadas son aproximadas.